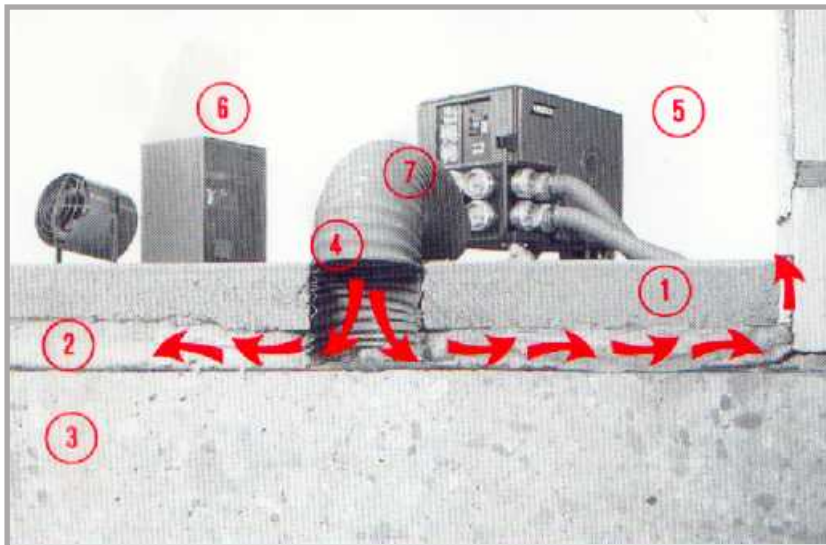


Sanační metoda firmy SEN při škodách způsobených vlhkostí :



Obr.1 - schema sanační metody firmy SEN v průřezu

- 1) Betonový potěr
- 2) Tepelná izolace
- 3) Konstrukce stropu
- 4) Vyvrtaný otvor umožňující přístup k izolační vrstvě
- 5) Adsorpční odvlhčovač zajišťující cirkulaci suchého vzduchu v izolační vrstvě
- 6) Kondenzační odvlhčovač se stará o průběh vysušování vzduchu nasyceného vlhkostí
- 7) Pomocí potrubního vedení bude vysušený vzduch veden skrz izolační vrstvu



Obr.2 - Havárie na vodovodním potrubí v rodinném domku

Díky odvlhčovací metodě firmy SEN lze vysušit tepelnou izolační vrstvu, aniž by muselo dojít k znehodnocení drahé podlahové krytiny.



Obr.3 - Sanace promočené tepelné střešní izolace odvlhčovací metodou firmy SEN